

# FICHE TECHNIQUE

---

## SON

**Yane Mareine** : Voix

**Christophe Lombard** : Guitares, voix

**Jean-Pierre Boistel** : Percussions, voix

## Retours

Le système de retours de scène comporte 3 circuits de retours indépendants pour 3 retours de puissances adaptées (Type Martin LE400) avec un traitement d'égalisation 31 bandes pour chacun.

## Façade

Le Système de Diffusion sera adapté à la salle ou lieu du concert et de qualité pour l'amplification de musiques acoustiques. (Type L-Acoustic, Amadeus, D&B, Martin Audio, JBL...)

La console façade doit disposer d'une bonne qualité de pré-amplification et d'une égalisation paramétrique par tranche (Type Soundcraft, Allen & Heath ou Midas -analogique- / Yamaha -numérique-).

Rajouter une égalisation 2x31 bandes pour le système de diffusion.

Si le système de retours de scène s'opère à partir de la console façade, cette dernière doit comporter au moins 4 auxiliaires, à savoir 1 pour les envois d'effets et 3 pour les retours de scène.

Prévoir une réverbération numérique (Type Lexicon ou TC electronic).

PATCH	INSTRUMENT	MICROPHONE	PIED
1	Cajon	Shure Beta 91	
2	Over-head L	Neumann KM 184	Grand
3	Over-head R	Neumann KM 184	Grand
4	Guitare acoustique	Émetteur HF entrée Jack (Sennheiser/Shure)	
5	Guitare électrique	Reprise de la sortie amplificateur en XLR	
7	Voix Jean-Pierre	HF casque (Sennheiser/Shure)	
8	Voix Christophe	HF casque (Sennheiser/Shure)	
9	Voix Yane	HF casque (Sennheiser/Shure)	
10/11	Réverbération	Lexicon/TC electronic	

## LUMIERE

Alimentation électrique triphasée 32A minimum

Gradateur 12x2kW en DMX

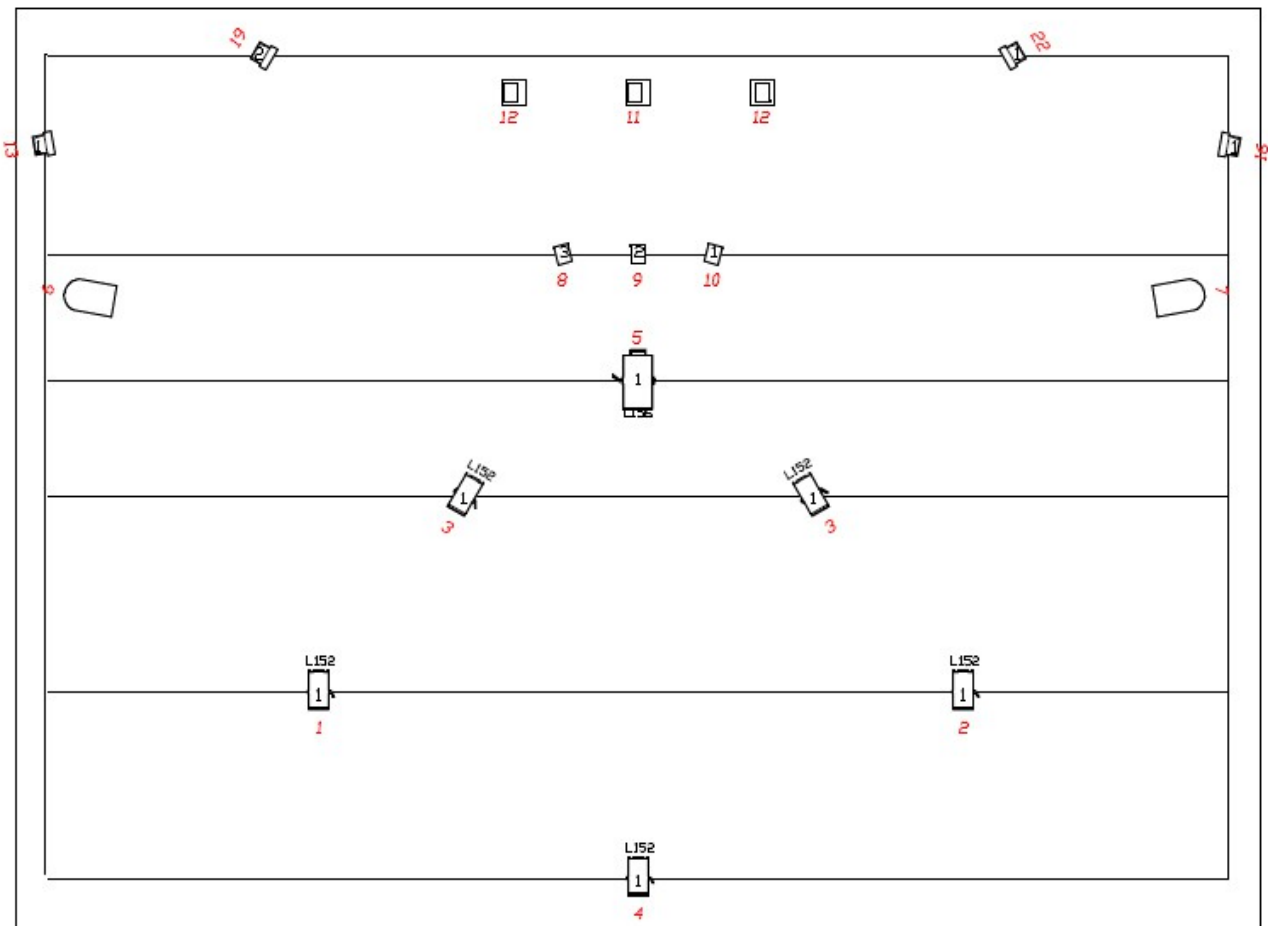
Un jeu d'orgue à mémoire 24 circuits en DMX

Un adaptateur DMX 5 broches mâle/3 broches femelle pour brancher les LED

5 platines de sol

## Projecteurs

- 5 PC 500W (Gélatine L152)
- 1 PC 1kW (Gélatine L156)
- 2 PAR 64 lampe CP95
- 6 F1
- 4 PAR LED (type Showtec Compact PAR 7 tri)



### Legende

Symbol	Name	Wattage	Count
☐	PC 650W	650	5
☐	PC 1kW	1000	1
☐	F1	30	6
⊔	Par 64 WFL	1000	2
☐	PAR LED	30	4